

BEYOND THE MOTOR

TMS

# 第45回 東京モーターショー2017

TOKYO MOTOR SHOW 2017

「Focus Your Life Style」をテーマに  
 - 人に寄り添うクルマ -  
 乗る人や働く人にやさしい、世界初公開となるコンセプトモデルを出展  
 トヨタ車体株式会社

トヨタ車体株式会社は、10月25日～11月5日東京ビッグサイトで開催された第45回東京モーターショー2017に「Focus Your Life Style」をテーマとして、人々の生活や仕事、街や社会、そして文化や価値観に真摯に向き合い、乗る人や働く人にやさしい、人に寄り添うクルマづくりへの想いをカタチにした、世界初公開となるコンセプトモデルを出展した。

**WONDER-CAPSULE CONCEPT**  
 (ワンダー・カプセル・コンセプト)  
 (参考出展車、世界初公開)

パーソナルモビリティの先駆者であるトヨタ車体が思い描くすぐ先の未来に、人とクルマと街、社会がボーダーレスに寄り添うカプセル。



**LCV BUSINESS LOUNGE CONCEPT**  
 (エルシー・ブイ ビジネス・ラウンジ コンセプト)  
 (内装モデルのみ出展、世界初公開)

世界で活躍するビジネスパーソンに快適なプライベート空間を提供し、最高のコンディションにいなうビジネス専用ハイヤー。



**LCV D-CARGO CONCEPT**  
 (エルシー・ブイ ディー・カーゴ コンセプト)  
 (参考出展車、世界初公開)

小口配送ビジネスの拡大を見据え、増加する女性の配達スタッフにもやさしい、働く環境をより快適に支える小型デリバリーバン。



**LCV ATHLETIC TOURER CONCEPT**  
 (エルシー・ブイ アスレチック・ツアラー コンセプト)  
 (内装モデルのみ出展、世界初公開)

車いすアスリートが、ひとりで楽に競技用具を積み込み、乗り込んで、快適に運転することができる、車いすアスリートのためのMYトランスポーター。



「Feel the EMIRAI ~未来はここにある~」をコンセプトに、  
 「スマートモビリティ時代のクルマ社会」を提案  
 三菱電機株式会社

三菱電機株式会社は、10月25日～11月5日東京ビッグサイトで開催された第45回東京モーターショー2017に出展し、環境にやさしく、事故のない、一人ひとりに最適で快適なスマートモビリティ時代に向けたコンセプトカー「EMIRAI 4 (イーミライフォー)」をはじめ、各種先進技術と製品を紹介した。

次世代の運転支援技術を搭載した  
 コンセプトカー「EMIRAI 4」



最新のHMI (ヒューマンマシーンインターフェイス) 技術を搭載し、安心・安全・快適なコックピットを実現



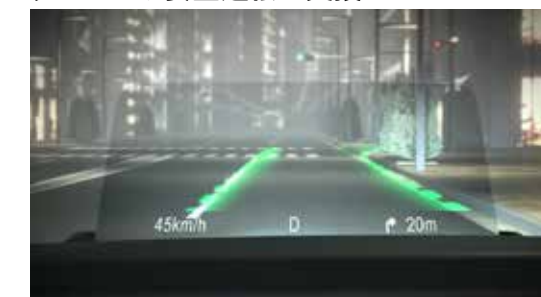
新開発の「ノブオンディスプレイ」により、タッチ操作の多機能性とノブ操作の安心感の両立に加えて、センターインフォメーションディスプレイ周りのシンプルなレイアウトを実現。

ライティング技術により人と車のコミュニケーションを実現



他車・歩行者に運転意図・状態を知らせる路面およびボディライティング。

広角カメラ型ドライバーモニタリングシステムにより安全運転を支援



高精度ロケータと新開発のAR対応HUDを組合せ、濃霧や雪道などでも自車が進むべき道路や車線をHUD上にAR表示するなど、安心・安全・快適な環境を作り上げている。